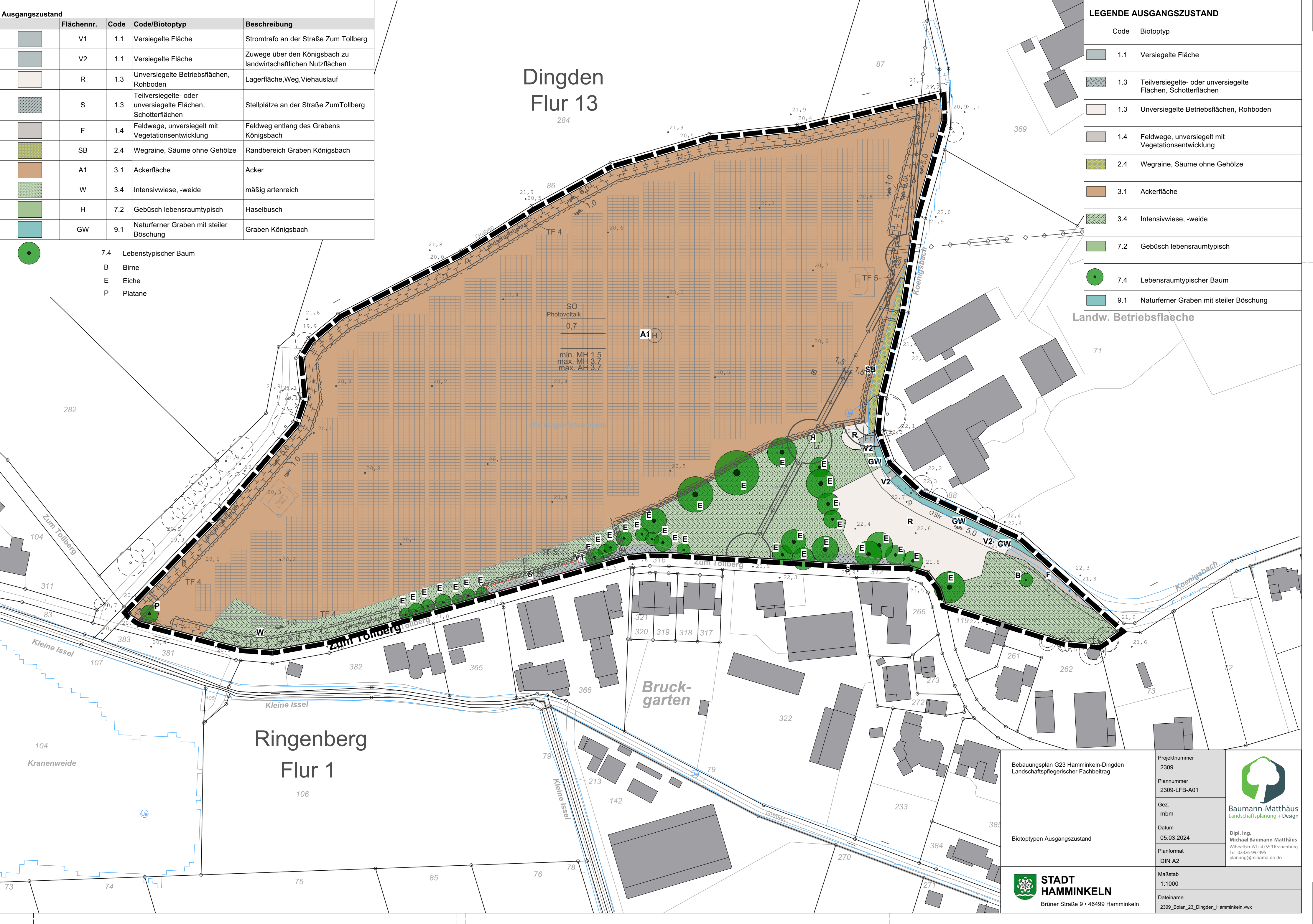


| Ausgangszustand | Flächennr. | Code | Code/Biotyp                                                  | Beschreibung                                                  |
|-----------------|------------|------|--------------------------------------------------------------|---------------------------------------------------------------|
|                 | V1         | 1.1  | Versiegelte Fläche                                           | Stromtrafo an der Straße Zum Tollberg                         |
|                 | V2         | 1.1  | Versiegelte Fläche                                           | Zuweg über den Königsbach zu landwirtschaftlichen Nutzflächen |
|                 | R          | 1.3  | Unversiegelte Betriebsflächen, Rohboden                      | Lagerfläche, Weg, Viehlauf                                    |
|                 | S          | 1.3  | Teilversiegelte- oder unversiegelte Flächen, Schotterflächen | Stellplätze an der Straße Zum Tollberg                        |
|                 | F          | 1.4  | Feldwege, unversiegelt mit Vegetationsentwicklung            | Feldweg entlang des Grabens Königsbach                        |
|                 | SB         | 2.4  | Wegraine, Säume ohne Gehölze                                 | Randbereich Graben Königsbach                                 |
|                 | A1         | 3.1  | Ackerfläche                                                  | Acker                                                         |
|                 | W          | 3.4  | Intensivwiese, -weide                                        | mäßig artenreich                                              |
|                 | H          | 7.2  | Gebüsch lebensraumtypisch                                    | Haselbusch                                                    |
|                 | GW         | 9.1  | Naturferner Graben mit steiler Böschung                      | Graben Königsbach                                             |

| LEGENDE AUSGANGSZUSTAND |                                                              |  |
|-------------------------|--------------------------------------------------------------|--|
| Code                    | Biotyp                                                       |  |
| 1.1                     | Versiegelte Fläche                                           |  |
| 1.3                     | Teilversiegelte- oder unversiegelte Flächen, Schotterflächen |  |
| 1.3                     | Unversiegelte Betriebsflächen, Rohboden                      |  |
| 1.4                     | Feldwege, unversiegelt mit Vegetationsentwicklung            |  |
| 2.4                     | Wegraine, Säume ohne Gehölze                                 |  |
| 3.1                     | Ackerfläche                                                  |  |
| 3.4                     | Intensivwiese, -weide                                        |  |
| 7.2                     | Gebüsch lebensraumtypisch                                    |  |
| 7.4                     | Lebensraumtypischer Baum                                     |  |
| 9.1                     | Naturferner Graben mit steiler Böschung                      |  |

- 7.4 Lebensraumtypischer Baum
- B Birne
- E Eiche
- P Platane



|                                                                              |                                                   |                                                                                                                         |
|------------------------------------------------------------------------------|---------------------------------------------------|-------------------------------------------------------------------------------------------------------------------------|
| Bebauungsplan G23 Hamminkeln-Dingden<br>Landschaftspflegerischer Fachbeitrag | Projektnummer<br>2309                             |                                                                                                                         |
|                                                                              | Plannummer<br>2309-LFB-A01                        |                                                                                                                         |
| Biotypen Ausgangszustand                                                     | Gez.<br>mbm                                       | Dipl.-Ing.<br>Michael Baumann-Matthäus<br>Wilbelstr. 61 • 47559 Kranenburg<br>Tel: 02826-992496<br>planung@mibama.de.de |
|                                                                              | Datum<br>05.03.2024                               |                                                                                                                         |
| <b>STADT<br/>HAMMINKELN</b><br>Brüner Straße 9 • 46499 Hamminkeln            | Planformat<br>DIN A2                              | Maßstab<br>1:1000                                                                                                       |
|                                                                              | Dateiname<br>2309_Bplan_23_Dingden_Hamminkeln.vwx |                                                                                                                         |